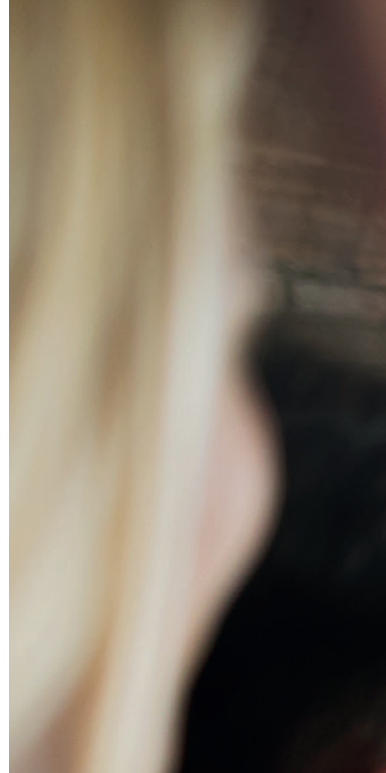


Composición del jurado







**FRANCISCO JAVIER
ZUASTI GARRIDO**

*Presidente del jurado y
fundador de Tododisca*

Desde que un accidente laboral por una caída de 9 metros le dejara con una tetraplejía para toda la vida, Francisco Javier Zuasti ha centrado su trabajo en intentar mejorar el día a día a todas las personas que así lo requieran. Con una actitud positiva fundó Tododisca, un medio online dedicado a cubrir noticias y actualidad para informar de todos los asuntos relacionados con el mundo de la discapacidad. Por ello, fue premiado con un Reconocimiento Zardoya Otis en la primera edición.



**ESTHER
BIENES**

*Presidenta de la Fundación
para la accesibilidad y la
responsabilidad social*

Presidenta de la Fundación para la Accesibilidad y la Responsabilidad Social desde 2004. Desde esta institución, de ámbito nacional e internacional, lucha por mejorar la sociedad favoreciendo la integración de las personas, sea cual sea su condición. Ha creado un Sistema de Certificación del grado de Accesibilidad para espacios y servicios, a fin de que todo el mundo pueda hacer uso de ellos de forma confortable y segura.



**MARI CRUZ
BLANCO VELASCO**

*Directora de la consultora
Accesibilidad con arte,
ACCART21*

Profesional comprometida con las causas sociales, esta doctora en arquitectura es la directora de la consultora Accesibilidad con Arte, Accart21. Experta en movilidad urbana sostenible, realiza labores de consultoría y auditoría en materia de Accesibilidad Universal, diseño para todos y urbanismo, realizando estudios de entornos urbanos, edificados y de trabajo, para elaborar diagnósticos sobre accesibilidad.



**ÁLVARO CERVERA
ESCARIO**

*Socio y Director General de
ACCEDES*

Desde la arquitectura, que también es su profesión, Álvaro Cervera lleva años intentando hacer de este mundo un lugar mejor. Es socio y director general de Accedes, Miembro del Consejo para la Promoción de la Accesibilidad y Supresión de Barreras de la Comunidad de Madrid, miembro de la Comisión de Accesibilidad del Cermi, miembro del Observatorio para la Accesibilidad Cognitiva de PLENA INCLUSIÓN Madrid y además imparte clases como arquitecto en numerosos centros educativos.



**ÁNGEL
EXPÓSITO**

Periodista

Prestigioso informador y comunicador, ha desarrollado el grueso de su actividad profesional en Europa Press, ABC y la Cadena COPE.

Siempre se ha caracterizado por su sensibilidad y especial atención informativa a los temas de índole social.



**JAVIER
FONT**

*Presidente de FAMMA-CO-
CEMFE Madrid*

Presidente de la Federación de Asociaciones de Personas con Discapacidad Física y Orgánica de la Comunidad de Madrid. En 1993 empezó su andadura en el movimiento asociativo de personas con discapacidad, destacando por su intensa lucha en este campo. Desde Famma, de la que forman parte numerosas asociaciones, defiende la mejora de las condiciones de vida de las personas con discapacidades mediante acciones de reivindicación.



**JESÚS HERNÁNDEZ
GALÁN**

*Director de accesibilidad
universal e innovación de la
Fundación ONCE*

Es doctor ingeniero de Montes. Ocupa diferentes cargos relacionados con la accesibilidad: es presidente de la Plataforma Tecnológica eVIA, vicepresidente de la European Network for Accessible Tourism ENAT y responsable de Proyectos Especiales del Sur y Oeste de Europa del EIDD, una Plataforma Conjunta para arquitectos y diseñadores que creen y desempeñan un papel vital en la transformación de la sociedad. Es también miembro del jurado de los Premios Reina Sofía en Accesibilidad y los Premios Reina Letizia en Accesibilidad.



**FRANCISCO SARDÓN
PELÁEZ**

*Presidente de PREDIF y del
CERMI de Castilla y León*

Después de cursar los estudios de Historia en la Universidad de Valladolid inició una vida de implicación con asociaciones que luchan por la igualdad. Es socio fundador de Asoaym Castilla y León, de la que fue presidente desde su fundación en 2002 hasta 2011. También fue director de la revista "Avances" desde 2003 a 2011.



**TERESA
SILVA**

*Periodista y fundadora de la
fundación TAMBIÉN*

Esta periodista y licenciada en lengua y civilización inglesa, francesa y alemana, es una deportista madrileña que formaba parte de la selección española de parapente hasta que en 1989 sufrió un accidente que le causó una lesión medular.

En el año 2000 fundó la Fundación También, que lucha por la integración social de las personas con discapacidad a través de todo tipo de deporte inclusivo y en contacto con la naturaleza.



**PILAR
VILLARINO**

*Directora ejecutiva del
CERMI*

Directora ejecutiva del Comité Español de Representantes de Personas con Discapacidad. Es licenciada en Derecho, vocal en el Observatorio de Violencia sobre la Mujer y experta en el Observatorio de Igualdad de la ONCE. Ha participado en varias obras colectivas, como "Hacia un derecho de la discapacidad" o "Tratado sobre discapacidad". Desde el Cermi, del que forman parte numerosas organizaciones, vertebró el movimiento social de la discapacidad en defensa de los derechos de estos colectivos.